

Haspel- und Richtmaschinenkombination

Standardwerte	
Haspeltragkraft	bis 3.000 kg
Bandbreite	bis 800 mm
Coilaußendurchmesser	bis 1.600 mm
Spreizbereich	bis 545 mm
Coilachse über Flur	bis 1.100 mm
Banddicke	bis 5 mm
Abgestützte Richtwalzen	7 Stück
Abgestützte Einlaufwalzen	2 Stück
Durchmesser Richtwalzen	60 mm
Bandgeschwindigkeit	bis 30 m/min
Max. Querschnitt	bis 1.800 mm

**jede Anlage wird auf Wunsch individuell angepasst*



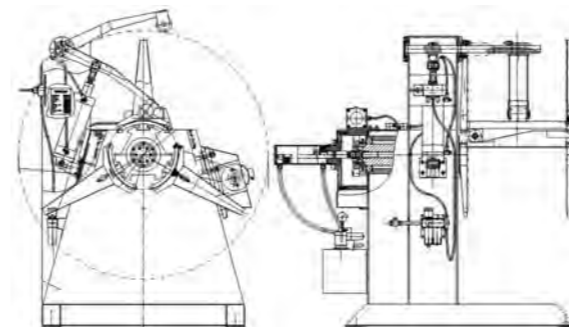
Merkmale Haspel

- Stabiles Haspelschweißgestell
- Kugelgelagerte Haspelkrone mit Abdeckkreuz
- Hydraulische Spreizung des Haspeldornes
- Hydromotorischer Antrieb, vor und zurück zum Einfädeln
- Zweikreis-Sicherheits-Luftdruckbremse
- Andrückrolle
- Zentralverstellung der Tragarme
- 6 Stück Bandbegrenzungen

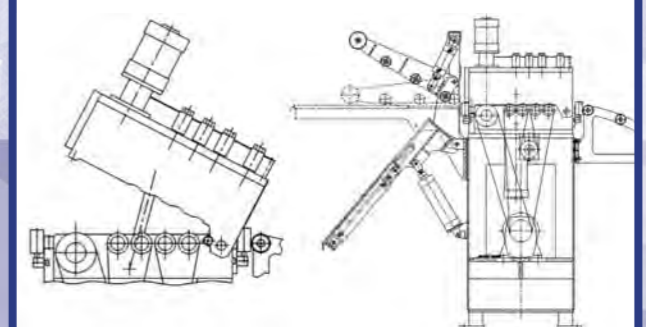
Merkmale Richtmaschinen

- Stabiler Aufbau in Schweißkonstruktion
- Universalrichtwerk mit Skaleneinteilung, Einzelzustellung der Walzen
- Richtwalzen unten angetrieben
- Richtwalzen gehärtet und geschliffen
- Seitliche Bandführungsrollen, gehärtet
- Frequenz geregelter Drehstromantrieb zur stufenlosen Regulierung der Bandgeschwindigkeit
- Bandschlaufensteuerung über Ultraschallsensor
- Einrichte- und Automatikbetrieb
- Hilfseinrichtung zur Bandedfädelung mit festem Tisch und Einfädelzunge, pneumatisches Heben und Senken der Bandedinlaufbrücke
- Richtkopf (Oberwalzen) für Reinigungszwecke durch Pneumatikzylinder aufklappbar

Übersicht Haspel



Übersicht Richtmaschinen



VORSCHÜBE

Standardwerte

Bandbreite	bis 800 mm
Banddicke	bis 6 mm
Querschnitt	bis 2.400 mm
Vorschublänge	bis 9.999,9 mm
Genauigkeit	+/- 0.05 mm
Walzendurchmesser	bis 120 mm

Merkmale

- Spielfrei angetrieben
- Antrieb durch Servogetriebe- bzw. Schrittmotor und Zahnscheiben
- Stahlwalzen, gehärtet und geschliffen
- Pneumatisches Zwischenlüften
- Außermittiger Bandtransport möglich
- Programmierbare Steuerung
- Eingabe von: Länge, Geschwindigkeit, Beschleunigung
- Einrichtefunktion / Automatikfunktion
- Funktion – gezieltes Fahren

**jede Anlage wird auf Wunsch individuell angepasst*

